

Ein Unternehmen der ProSiebenSat.1 Media AG

Bremen, 11. Oktober 2007

InGame Advertising

Durchführung	SevenOne Media [New Media Research]
Ansprechpartner	Dr. Michael Adler, +49 [0] 89 / 95 07 – 41 97
Erhebungsform	Online-Befragung anhand eines strukturierten Fragebogens
Basis	Registrierte Nutzer der Ski Challenge 09 (n= 22.685)
Auswahlverfahren	Anschreiben der registrierten Nutzer per Email
Befragungszeitraum	06.02.2009 bis 12.02.2009
Ausgefüllte Interviews	1.228 Befragte

Agenda



1. Soziodemographie

2. Spielbewertung

3. Bekanntheit

4. Werbeerinnerung

5. Bewertung der Werbung

6. Verwendung

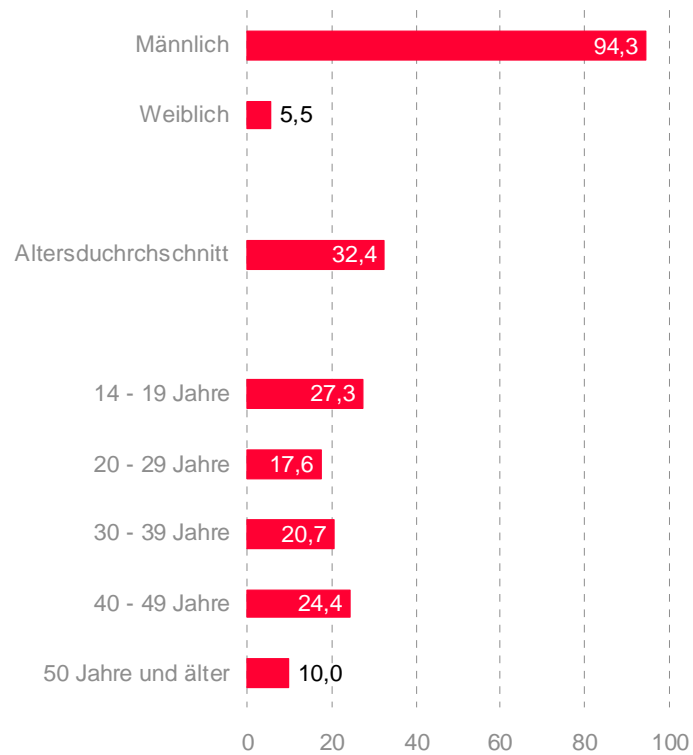
7. Fazit



1. Soziodemographie

Fast nur männliche Nutzer

Geschlechts- und Altersstruktur Angaben in Prozent

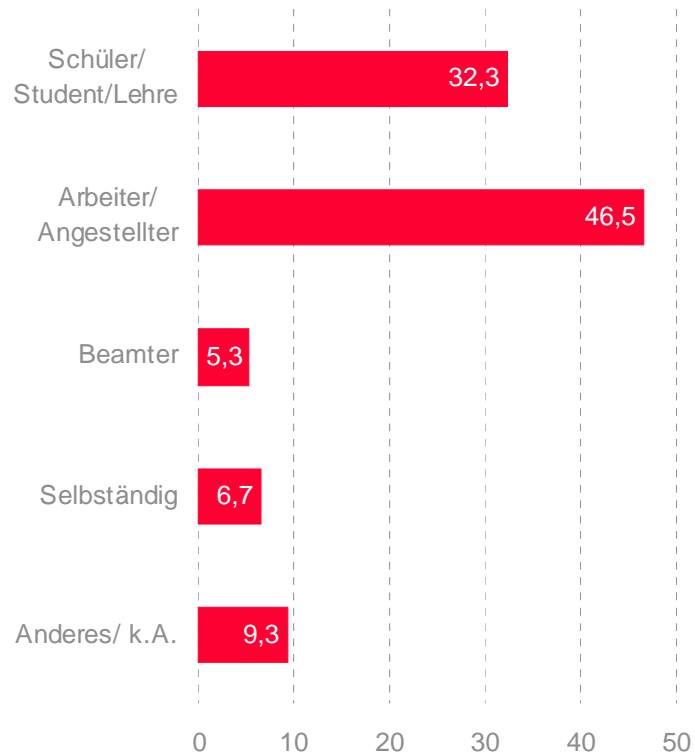


Basis: 1.228 Befragte ab 14 Jahren
Frage: „Abschließend bitte noch ein paar Angaben zu Ihrer Person: Sie sind...“; „Und wie alt sind Sie?“
Quelle: SevenOne Media [New Media Research]

Beruf und Bildung

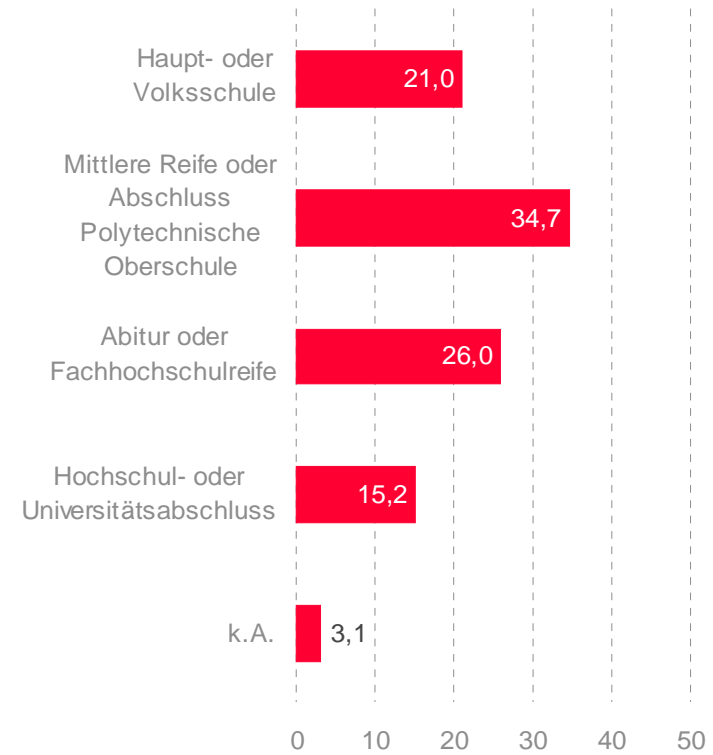


Beruf Angaben in Prozent



Basis: 1.228 Befragte ab 14 Jahren
Frage: „Sie sind...“
Quelle: SevenOne Media [New Media Research]

Bildung Angaben in Prozent



Basis: 1.228 Befragte ab 14 Jahren; Frage: „Welchen höchsten allgemein-
bildenden Schulabschluss haben Sie bzw. welchen Schulabschluss streben Sie an?“
Quelle: SevenOne Media [New Media Research]

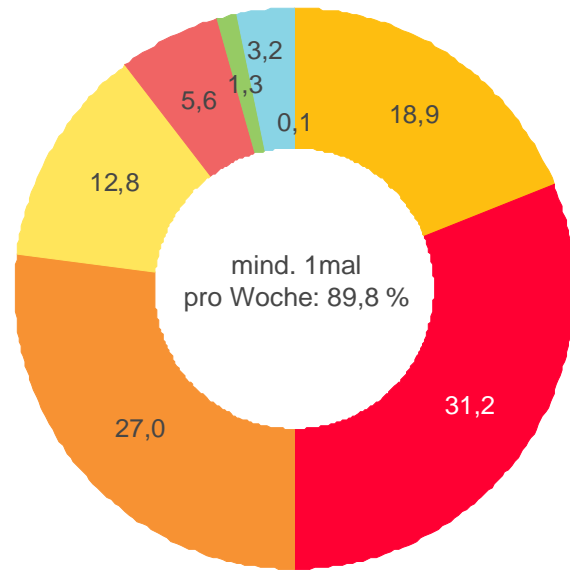


2. Spielbewertung

Die Hälfte spielt (fast) täglich



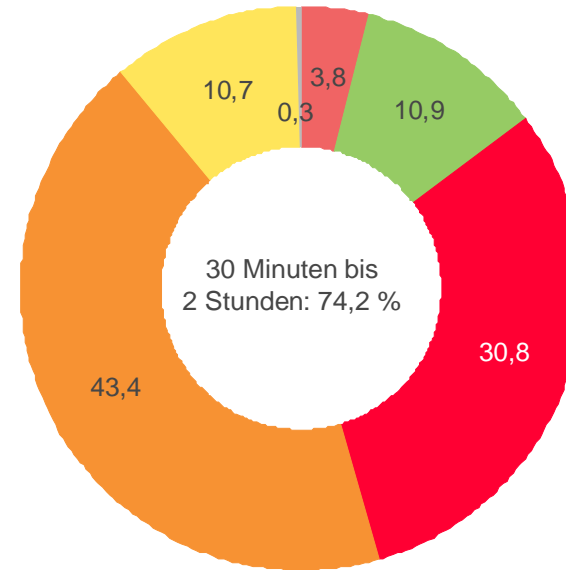
Spielhäufigkeit
Angaben in Prozent



- täglich
- fast täglich
- 2-3/Woche
- 1 mal pro Woche
- 2-3/Monat
- 1 mal pro Monat
- seltener
- Weiß nicht/ k.A.

Basis: 1.228 Befragte ab 14 Jahren
Frage: „Wie häufig spielst Du durchschnittlich die Ski Challenge 09?“
Quelle: SevenOne Media [New Media Research]

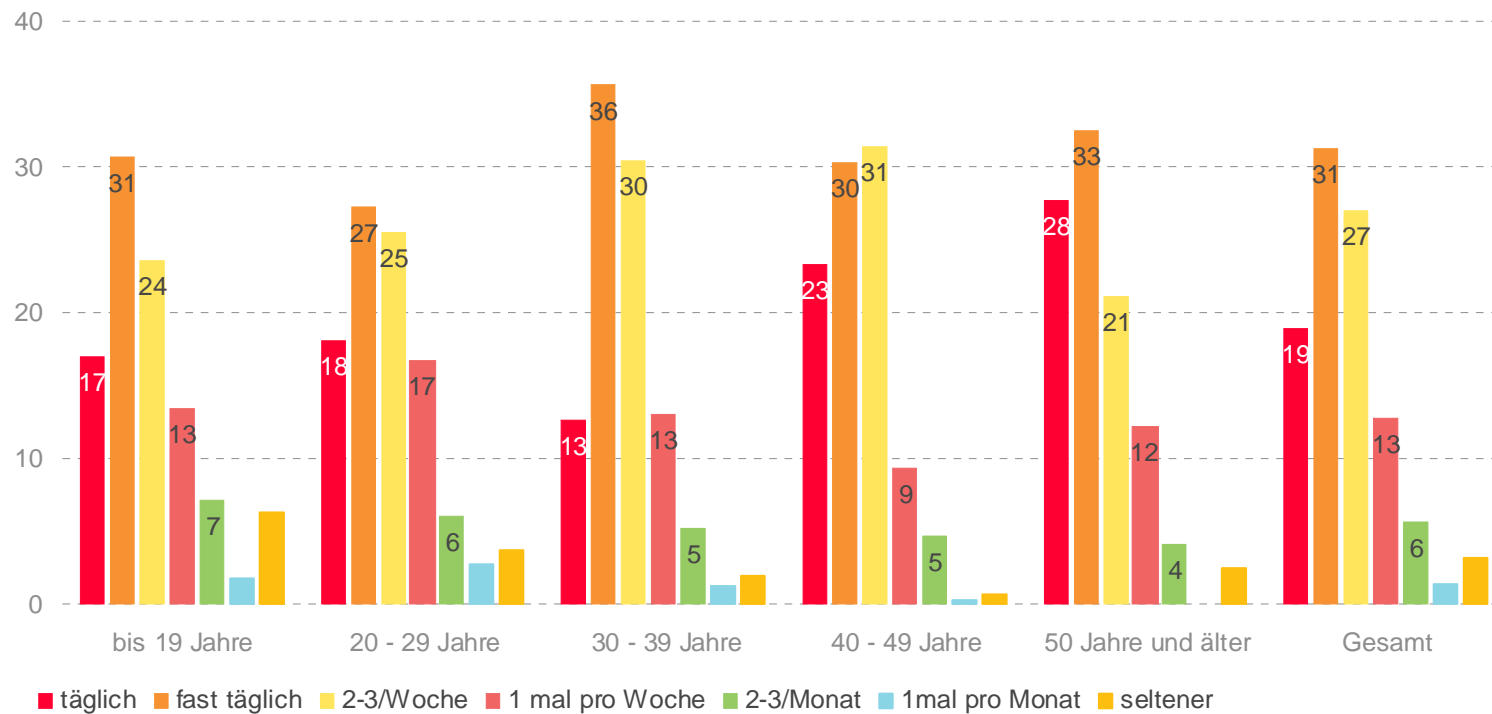
Spieldauer
Angaben in Prozent



- länger als 3 Stunden
- 2-3 Stunden
- 1-2 Stunden
- 30-60 Minuten
- weniger als 30 Minuten
- Weiß nicht/ k.A.

Basis: 1.228 Befragte ab 14 Jahren
Frage: „Und wenn Du einmal Ski Challenge 09 spielst, wie lange spielst Du dann durchschnittlich?“; Quelle: SevenOne Media [New Media Research]

Spielhäufigkeit nach Alter Angaben in Prozent

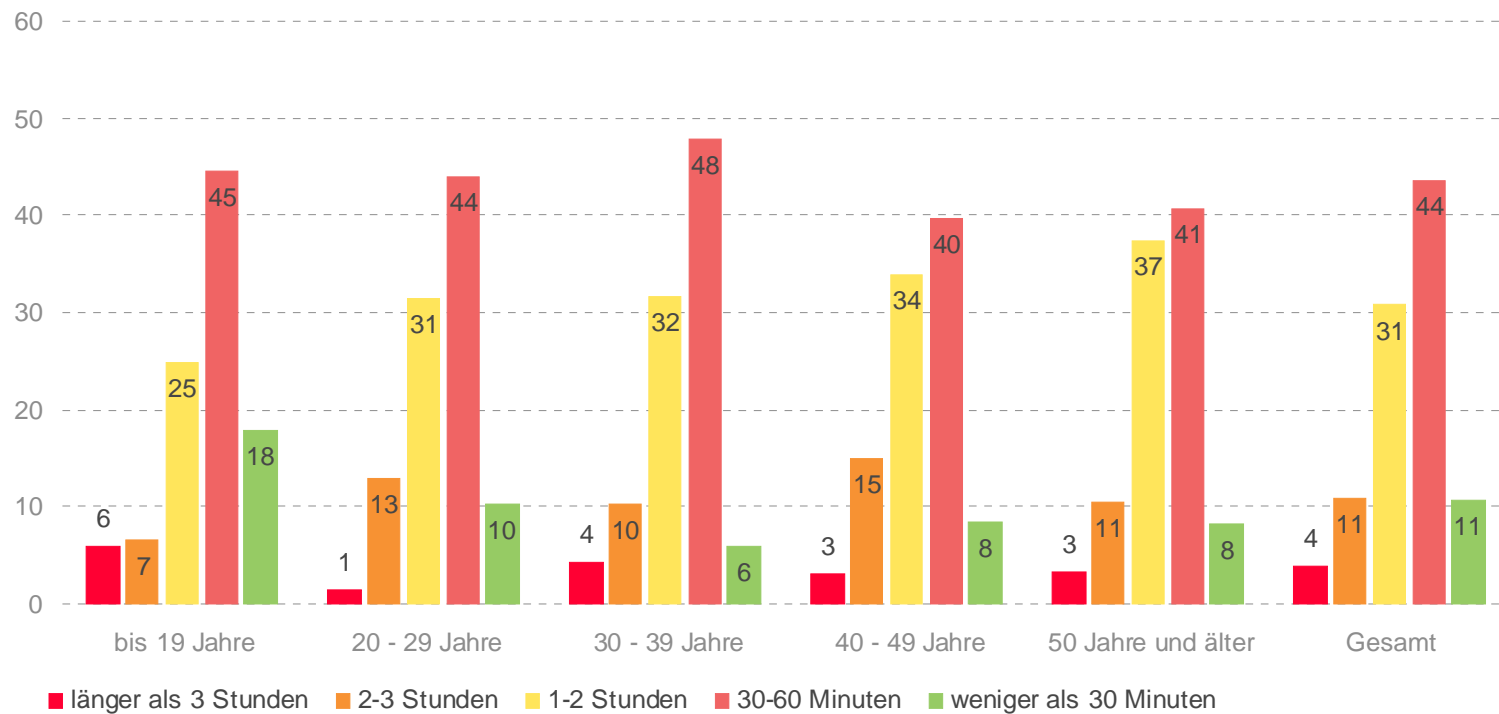


Basis: 1.228 Befragte ab 14 Jahren
 Frage: „Wie häufig spielst Du durchschnittlich die Ski Challenge 09?“
 Quelle: SevenOne Media [New Media Research]

Heavy User vor allem bei den Jüngeren



Spielhäufigkeit nach Alter Angaben in Prozent

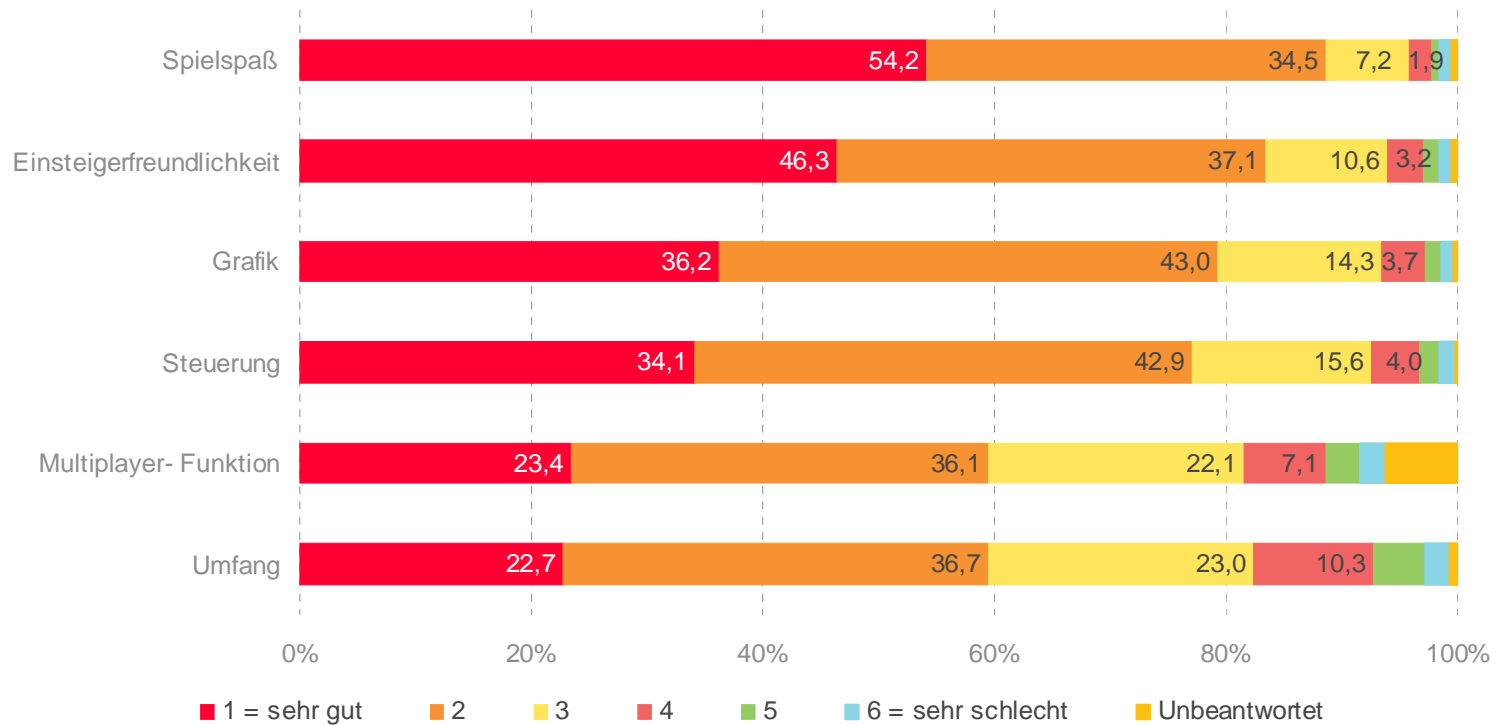


Basis: 1.228 Befragte ab 14 Jahren
Frage: „Und wenn Du einmal Ski Challenge 09 spielst, wie lange spielst Du dann durchschnittlich?“
Quelle: SevenOne Media [New Media Research]

Überwiegend [sehr] gute Bewertungen



Bewertung auf einer Skala von 1 bis 6 Angaben in Prozent



Basis: 1.228 Befragte ab 14 Jahren
Frage: „Wie beurteilst Du das Spiel Ski Challenge in den folgenden Bereichen?“
Quelle: SevenOne Media [New Media Research]



3. Bekanntheit

Deutlicher Einfluss der Spielhäufigkeit

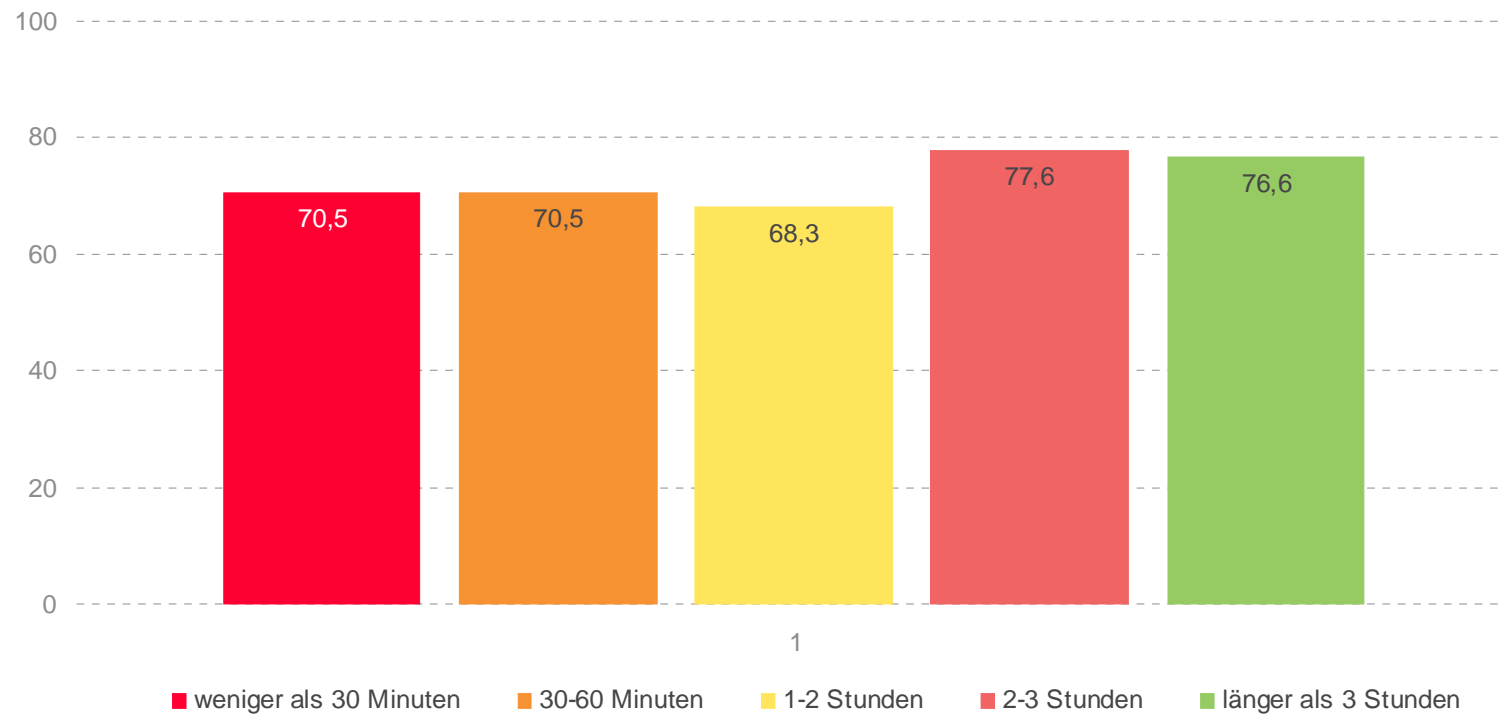


Ungestützte Bekanntheit Wagner Big Pizza nach Spielhäufigkeit Angaben in Prozent



Basis: 1.228 Befragte ab 14 Jahren
Frage: „Welche Hersteller von Tiefkühlpizzen fallen Dir spontan ein?“
Quelle: SevenOne Media [New Media Research]

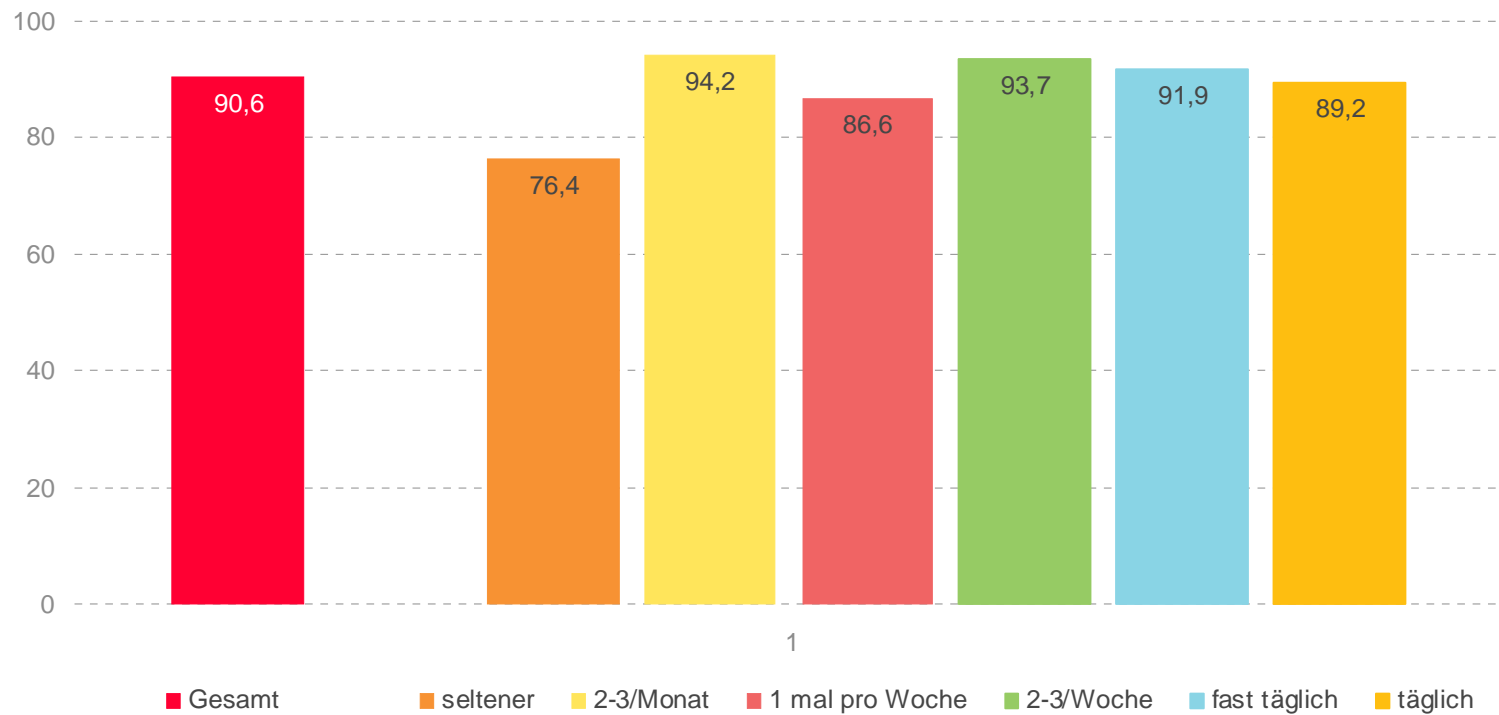
Ungestützte Bekanntheit Wagner Big Pizza nach Spieldauer Angaben in Prozent



Basis: 1.228 Befragte ab 14 Jahren
Frage: „Welche Hersteller von Tiefkühlpizzen fallen Dir spontan ein?“
Quelle: SevenOne Media [New Media Research]

Gestützte Bekanntheit Wagner Big Pizza nach Spielhäufigkeit

Angaben in Prozent

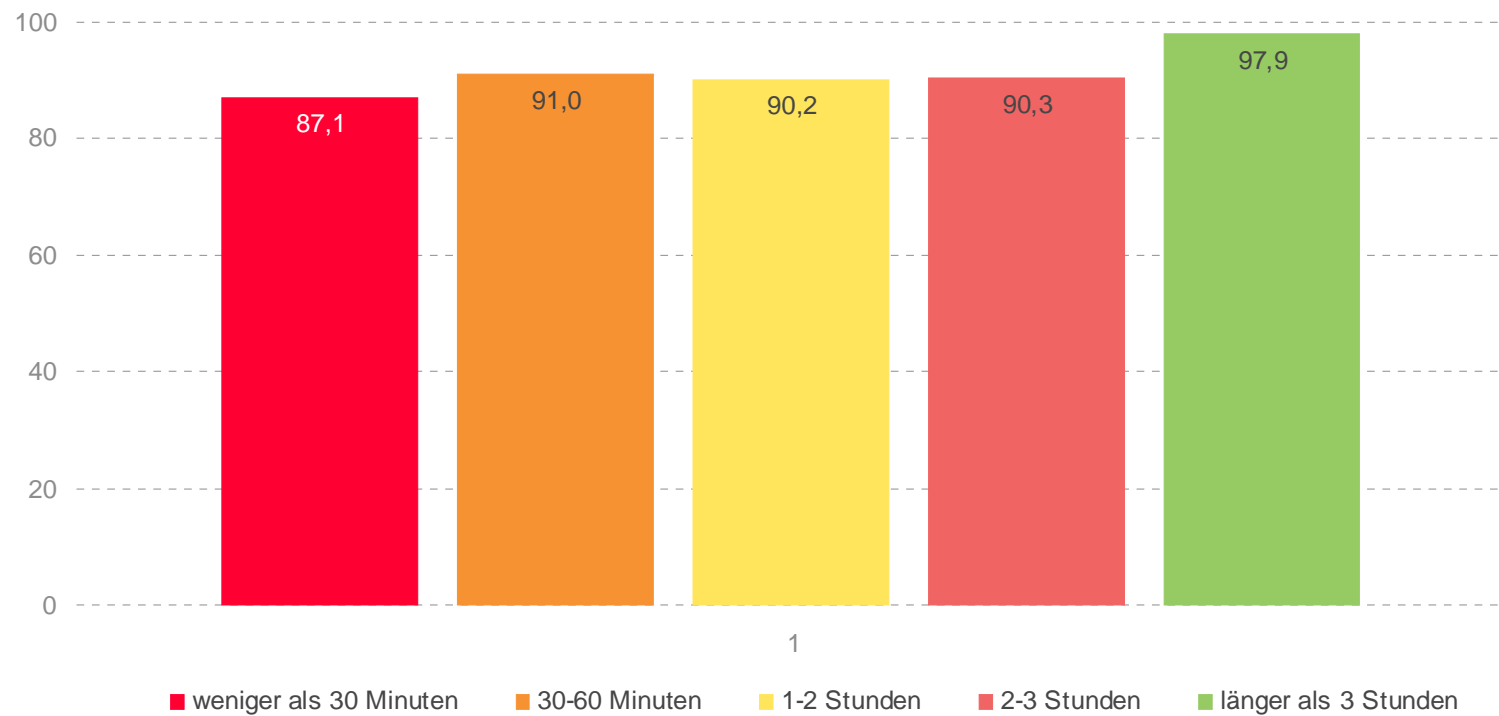


Basis: 1.228 Befragte ab 14 Jahren

Frage: „Manchmal fällt einem ja nicht alles gleich ein. Welche der folgenden Tiefkühlpizza-Hersteller kennst Du zumindest dem Namen nach?“

Quelle: SevenOne Media [New Media Research]

Gestützte Bekanntheit Wagner Big Pizza nach Spieldauer Angaben in Prozent



Basis: 1.228 Befragte ab 14 Jahren
Frage: „Welche Hersteller von Tiefkühlpizzen fallen Dir spontan ein?“
Quelle: SevenOne Media [New Media Research]



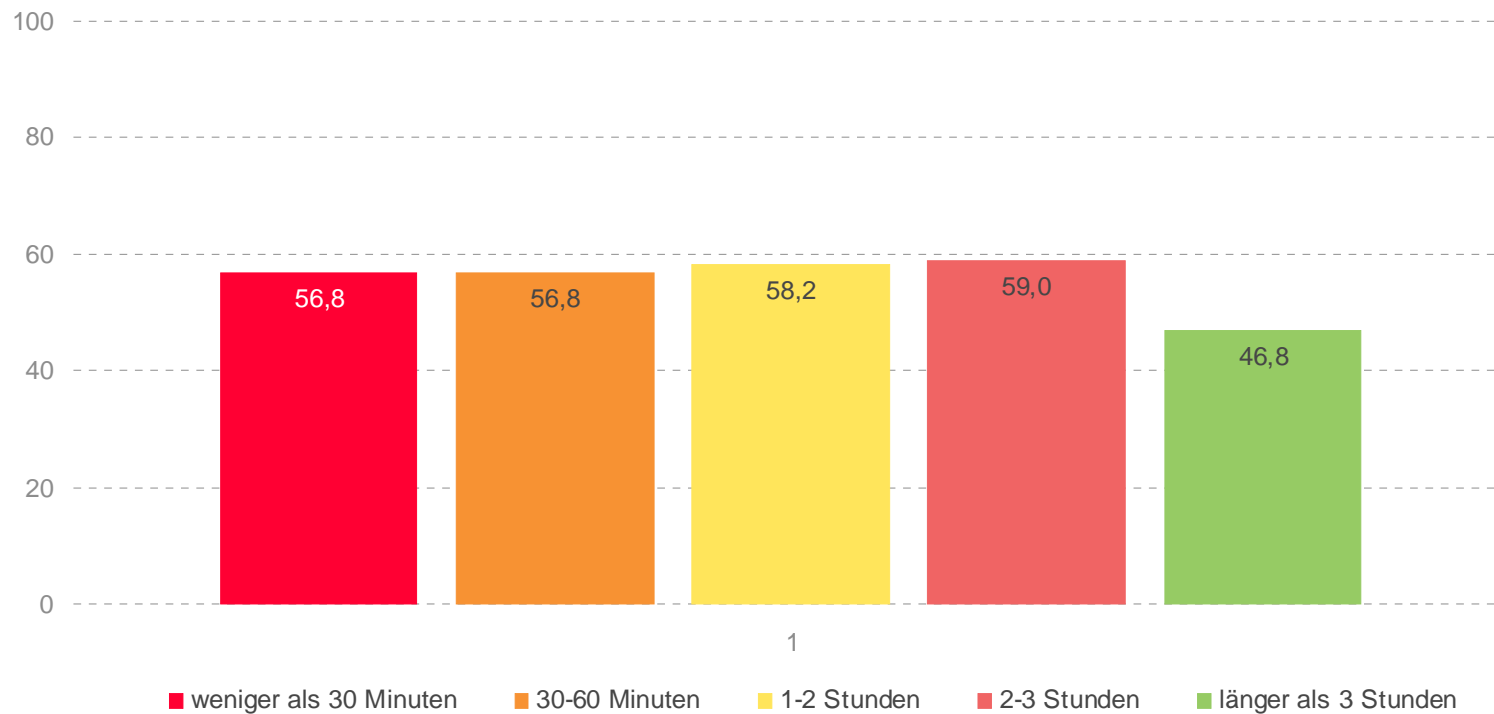
4. Werbeerinnerung

Ungestützte Werbeerinnerung Wagner Big Pizza nach Spielhäufigkeit Angaben in Prozent



Basis: 1.228 Befragte ab 14 Jahren
Frage: „Welche werbenden Unternehmen bzw. beworbenen Produkte sind Dir in dem Spiel aufgefallen?“
Quelle: SevenOne Media [New Media Research]

Ungestützte Werbeerinnerung Wagner Big Pizza nach Spieldauer Angaben in Prozent



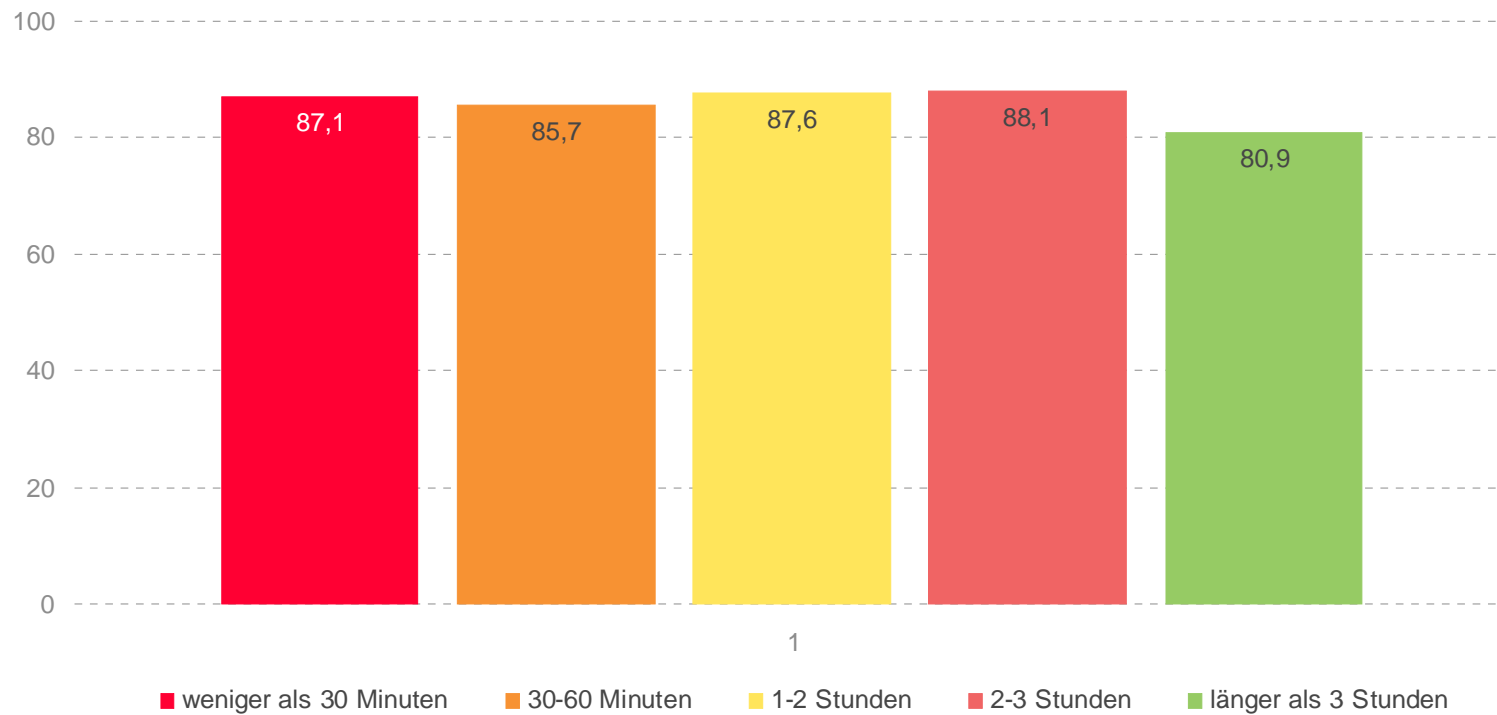
Basis: 1.228 Befragte ab 14 Jahren
Frage: „Welche werbenden Unternehmen bzw. beworbenen Produkte sind Dir in dem Spiel aufgefallen?“
Quelle: SevenOne Media [New Media Research]

Gestützte Werbeerinnerung Wagner Big Pizza nach Spielhäufigkeit Angaben in Prozent



Basis: 1.228 Befragte ab 14 Jahren
Frage: „Zurück zur Ski Challenge 09: Zu welchen der folgenden Marken oder Produkte hast Du in dem Spiel Werbung gesehen?“
Quelle: SevenOne Media [New Media Research]

Gestützte Werbeerinnerung Wagner Big Pizza nach Spieldauer Angaben in Prozent



Basis: 1.228 Befragte ab 14 Jahren
Frage: „Zurück zur Ski Challenge 09: Zu welchen der folgenden Marken oder Produkte hast Du in dem Spiel Werbung gesehen?“
Quelle: SevenOne Media [New Media Research]



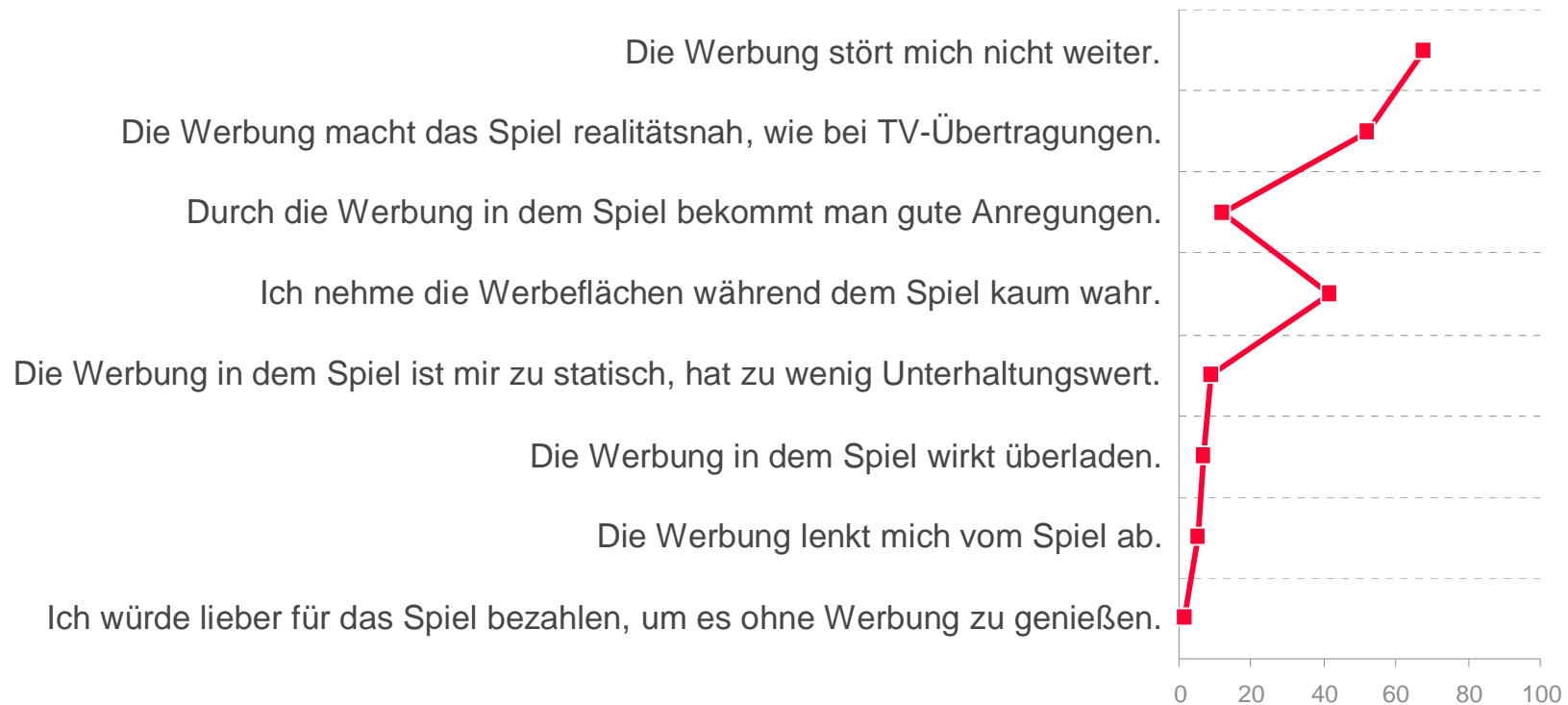
5. Bewertung der Werbung

Werbung wird überwiegend akzeptiert



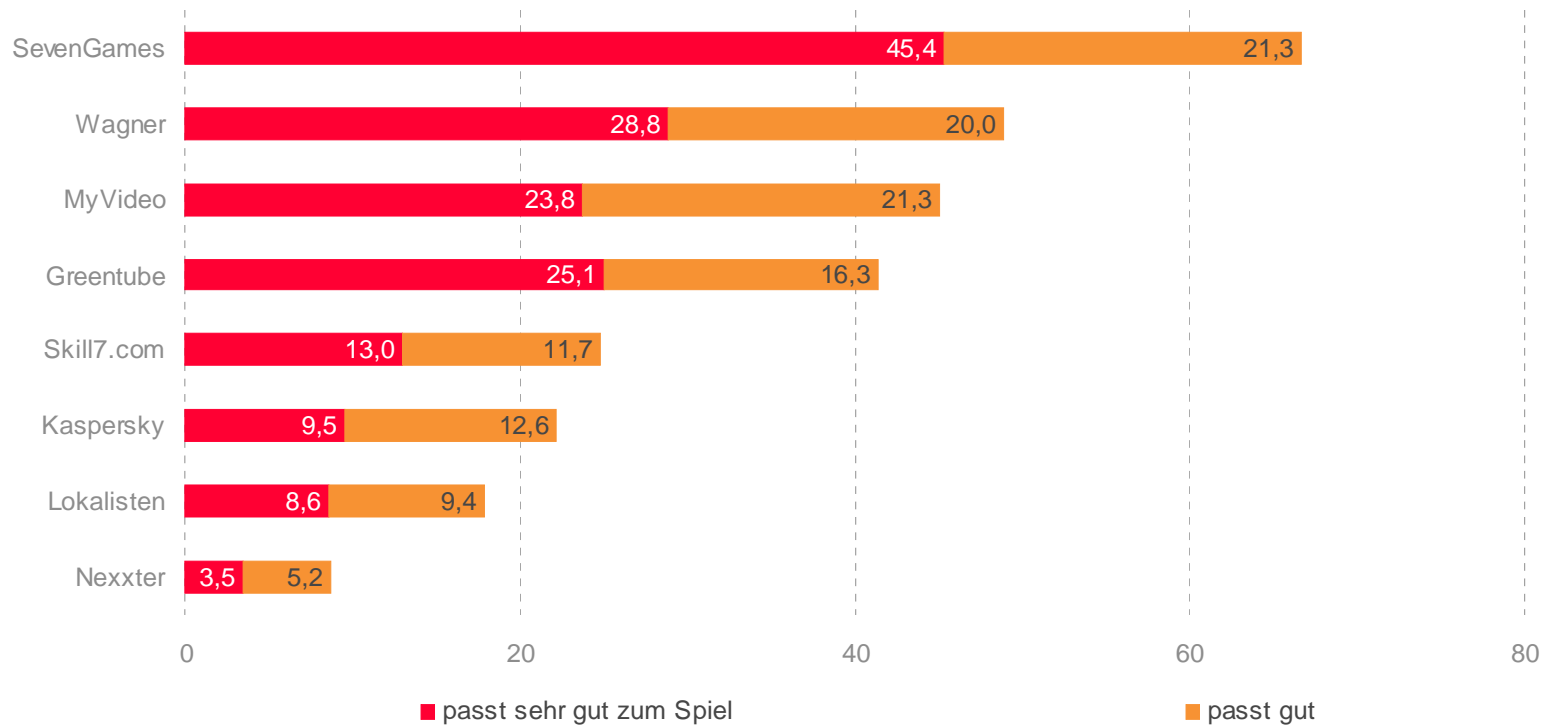
Bewertung von Werbung im Ski Challenge 09

Angaben in Prozent



Basis: 1.228 Befragte ab 14 Jahren
Frage: „Wie empfindest Du die Werbung in Ski Challenge im Allgemeinen?“
Quelle: SevenOne Media [New Media Research]

Bewertung auf einer Skala von 1 bis 5 Angaben in Prozent



Basis: 1.228 Befragte ab 14 Jahren

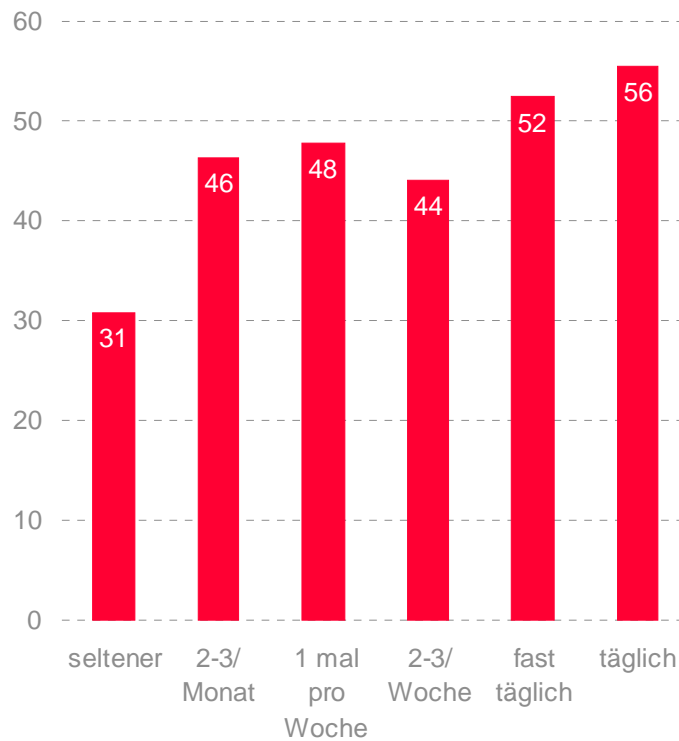
Frage: „Nun noch einmal zu den beworbenen Produkten: Inwieweit passen Deiner Meinung nach die folgenden Produkte zur Ski Challenge 09?“

Quelle: SevenOne Media [New Media Research]

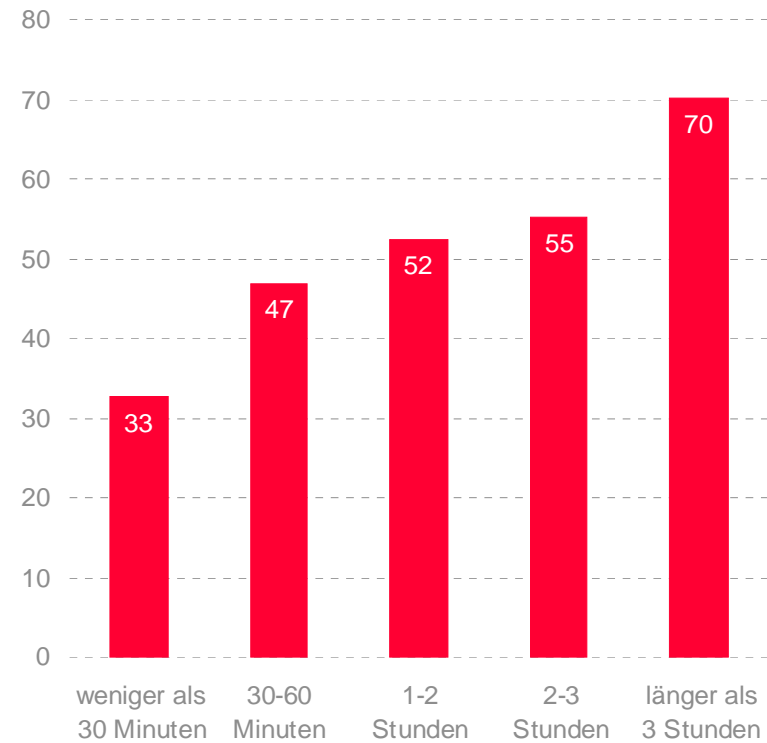
Hohes Markenfitting bei häufiger Nutzung



Fit Wagner Big Pizza (Spieldhäufigkeit) Top-2-Box, Angaben in Prozent



Fit Wagner Big Pizza (Spieldauer) Top-2-Box, Angaben in Prozent



Basis: 1.228 Befragte ab 14 Jahren

Frage: „Nun noch einmal zu den beworbenen Produkten: Inwieweit passen Deiner Meinung nach die folgenden Produkte zur Ski Challenge 09?“

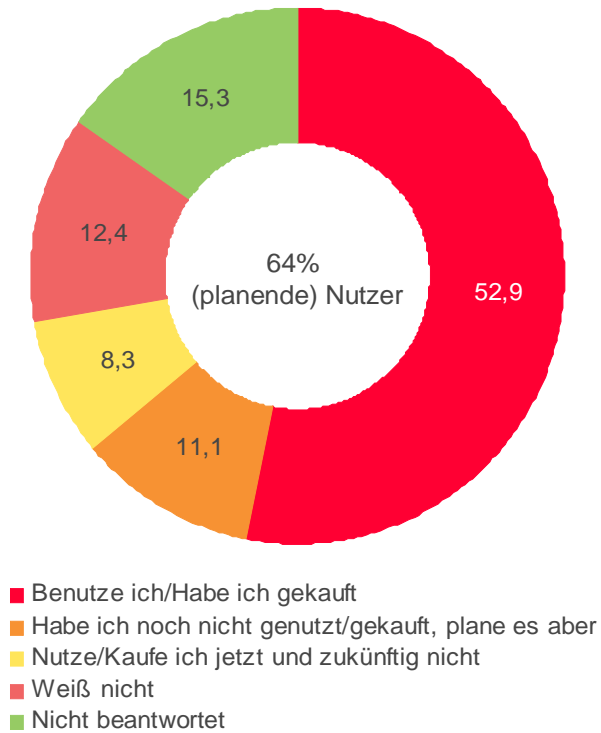
Quelle: SevenOne Media [New Media Research]



6. Verwendung

Hälfte kauft Wagner Big Pizza

Verwendung Wagner Angaben in Prozent



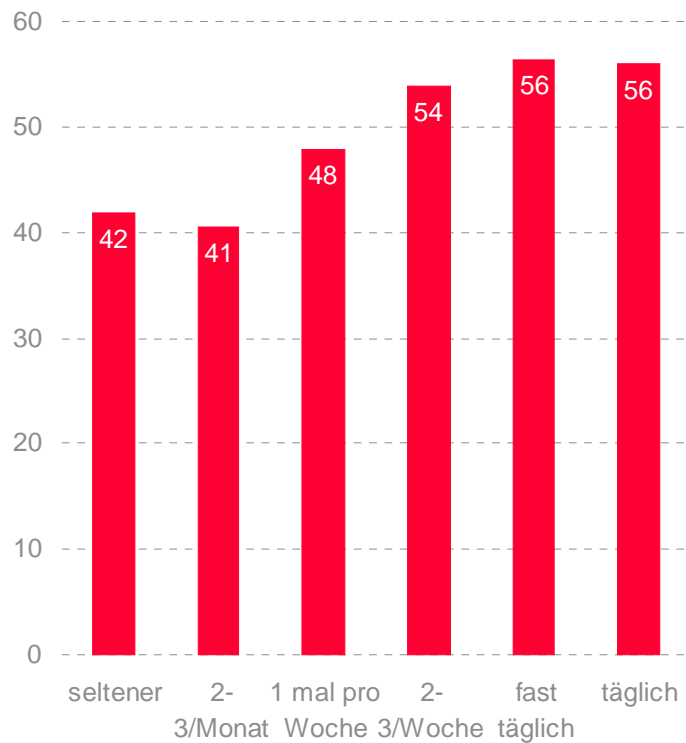
Basis: 1.228 Befragte ab 14 Jahren

Frage: „Und wie sieht es mit der Nutzung der folgenden Produkte aus? Bitte gib für jedes Produkt/ Angebot an, ob Du es bereits gekauft oder verwendet hast oder es in näherer Zukunft planst“ Quelle: SevenOne Media [New Media Research]

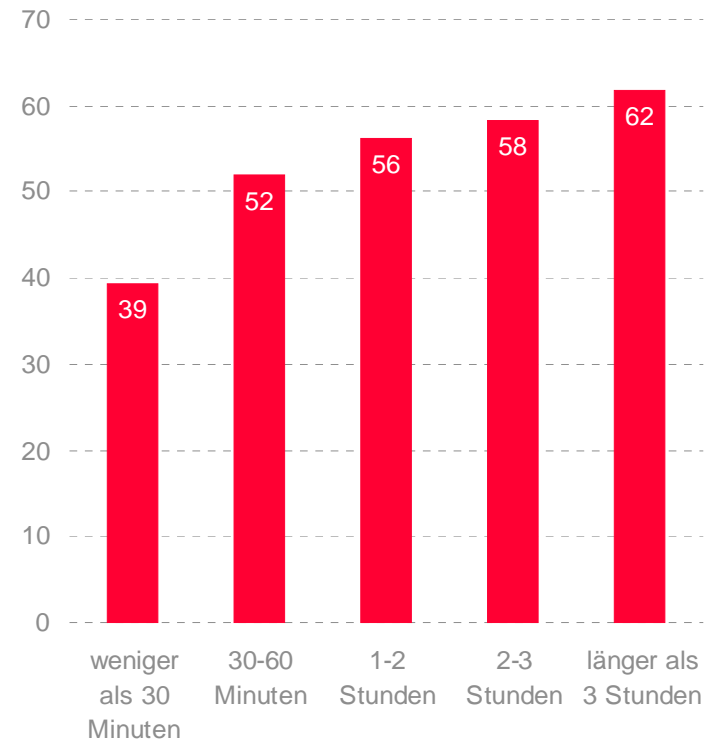
Hohe Verwendung bei häufiger Nutzung



Verwendung (Spielhäufigkeit) Top-2-Box, Angaben in Prozent



Verwendung (Spieldauer) Top-2-Box, Angaben in Prozent



Basis: 1.228 Befragte ab 14 Jahren

Frage: „Nun noch einmal zu den beworbenen Produkten: Inwieweit passen Deiner Meinung nach die folgenden Produkte zur Ski Challenge 09?“

Quelle: SevenOne Media [New Media Research]



7. Fazit

- Die Ski Challenge 09 wird von 89,9% der Befragten häufiger als einmal pro Woche gespielt. Ein Visitedauer in der Regel zwischen 30 Minuten und 2 Stunden
- Über 80% der Befragten geben dem Spiel gute und sehr gute Noten in den Punkten Spielspaß und Einsteigerfreundlichkeit
- Die ungestützte(71%) und gestützte (91%) Markenbekanntheit für Wagner Big Pizza liegt bei den Spielern auf einem sehr hohen Niveau und steigt mit der Spielhäufigkeit und der Spieldauer noch weiter an. Damit liegen die gestützten und ungestützten Werte für Markenbekanntheit und Werbeerinnerung erheblich über bisherigen, sonstigen Untersuchungen
- Die gestützte Werbeerinnerung von Wagner Big Pizza zeigt mit 86% das deutlich höchste Niveau von allen beworbenen Marken
- Die Verwendung von Wagner Big Pizza unter den Spielern spiegelt sich auch in dem guten Markenfitting wieder. Die Verwendung steigt mit Spielhäufigkeit und -dauer
- Die Werbung wird von über 68% der Spielern als wenig störend wahrgenommen
- Für mehr als 50% der Nutzer ist das Spiel realitätsnäher durch Werbung

Dr. Michael Adler

Head of New Media Research

SevenOne Media GmbH

Beta-Straße 10 i

D-85774 Unterföhring

Tel. +49 (0) 89/95 07 – 41 97

Fax +49 (0) 89/95 07 – 941 97

www.sevenonemedia.de

michael.adler@sevenonemedia.de

Einladungs-Email zur Befragung



-----Ursprüngliche Nachricht-----

Von: Umfrage@SevenGames.de [<mailto:Umfrage@SevenGames.de>]

Gesendet: Freitag, 6. Februar 2009 10:59

An: martin.krautsieder@71m.de

Betreff: Umfrage von SevenGames zu Ski Challenge 09

Lieber User,

deine Meinung ist uns wichtig. Um SevenGames noch besser auf deine Bedürfnisse anpassen zu können, bitten wir dich, dir ein paar Minuten Zeit zu nehmen und uns ein paar Fragen zu beantworten.

Unter allen Umfrage-Teilnehmern verlosen wir 3 iPod Touch.

Hier geht's zum Fragebogen:

http://212.114.128.209/rogator/71Media/7G_ski_challenge09&cd=7T7n6GtL

Vielen Dank für Eure Mithilfe,
Martin Krautsieder